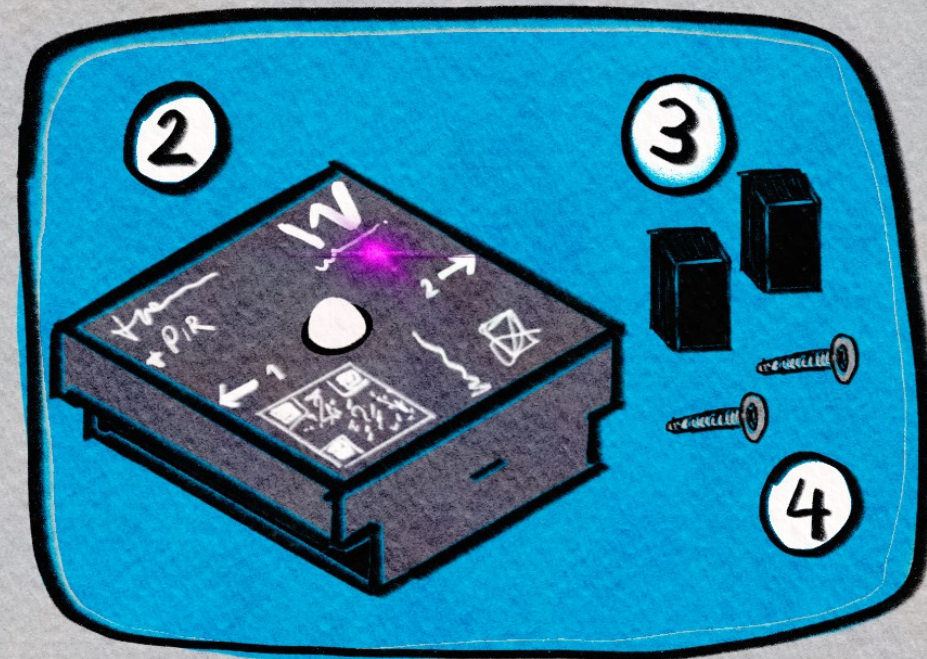


traptice® rodent + PIR

traptice® rodent + PIR How To



LoRaWAN



#pimp your trap.



- ① WAINS Cloud
- ② traptice® rodent + PIR
- ③ Magnethalter
- ④ Kreuzschlitzschrauben
- ⑤ traptice® Companion App

Übersicht Voraussetzungen

- Verbindung: LoRaWAN // LoRaWAN Gateway
- App-Einrichtung: mit WAINS traptice® Companion App Einrichtung über NFC-Reader
- Standort: vor Nässe, Sonne und Erschütterungen schützen
- Umgebung: max. 40 °C & max. Temperatur & 90 % Luftfeuchtigkeit (nicht kondensierend)

Um die traptice® rodent+ PIR- Geräte erfolgreich in Ihren Betrieb einbinden zu können, müssen die Voraussetzungen erfüllt werden. Wichtig hierbei ist eine stabile LoRaWAN-Verbindung und die Platzierung der Geräte.

Eine dauerhafte LoRaWAN-Verbindung muss gegeben sein! (Gateway sollte nicht ausgesteckt werden und benötigt Dauerstrom).

Anleitungen / traptice® Service Desk:
<https://support.wains.info>

Im Lieferumfang enthalten:

- traptice® rodent + PIR
- Magnethalter 2x
- Kreuzschlitzschraube 2x
- Batterie Knopfzelle CR2450 1x



Quick Guide // traptice® rodent + PIR



WAINS Cloud Login

<https://traptice.wains.info>

Zugangsdaten kommen per E-Mail.



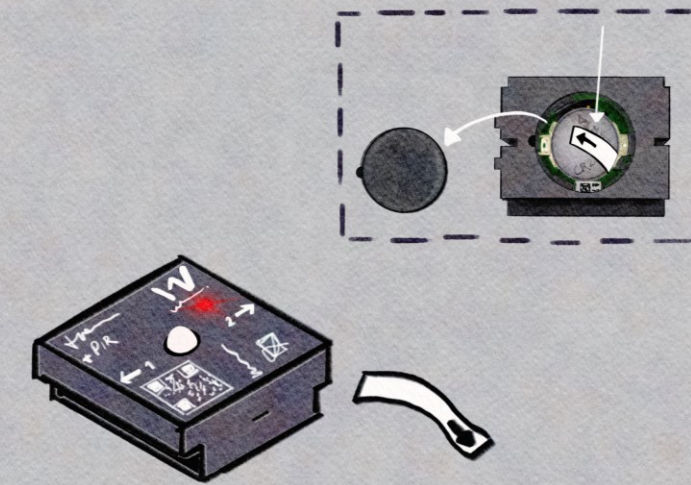
App Installieren

WICHTIG:
Ortungsdienste erlauben. Bluetooth einschalten.
NFC-Reader ist erforderlich zur Installation.



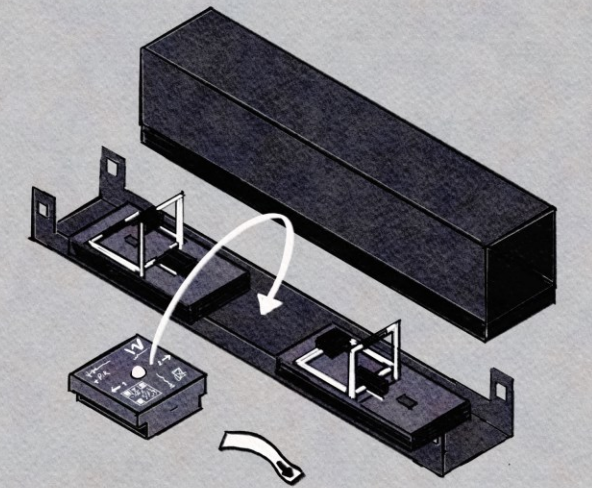
Anleitungen / traptice® Service Desk

<https://support.wains.info>



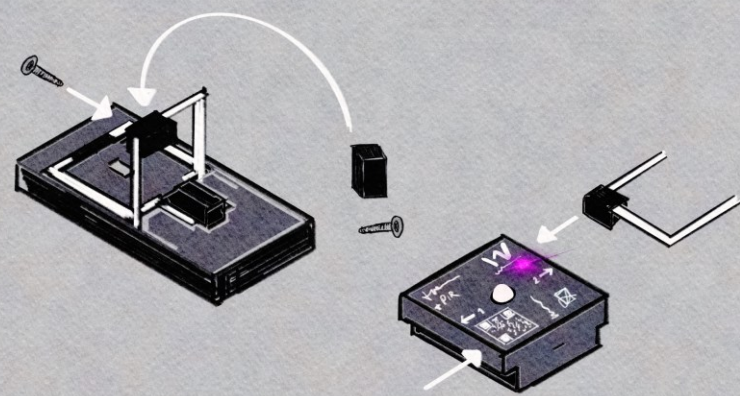
traptice® rodent + PIR/ turn me on

Batterie-Isolator entfernen; Batteriedeckel nach oben klicken & Batterieisolator im Gerät entfernen.
Gerät in Betrieb nehmen.



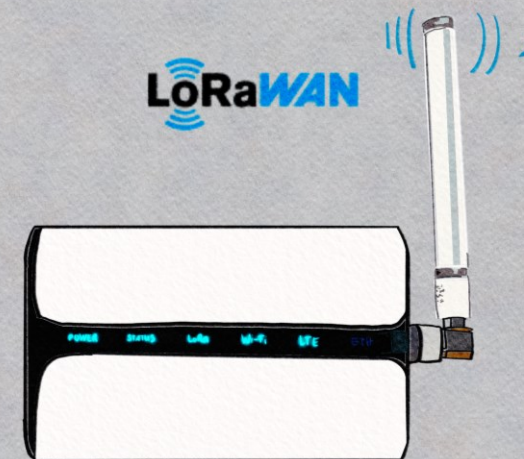
traptice® rodent + PIR einsetzen

traptice® rodent + PIR in die gewünschte Köderstation einsetzen und fest fixieren.



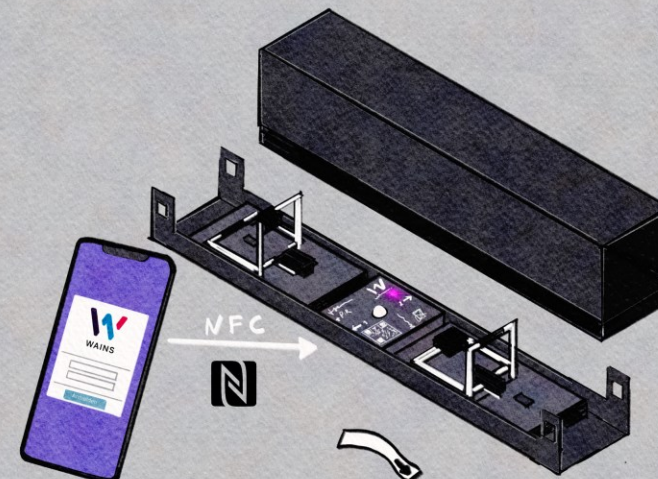
Magnethalter Schlagfalle

Magnethalter an Schlagfallen schrauben.
Auf der rechten Seite an der Ecke der LED & an der linken Seite an der Ecke des QR-Codes.



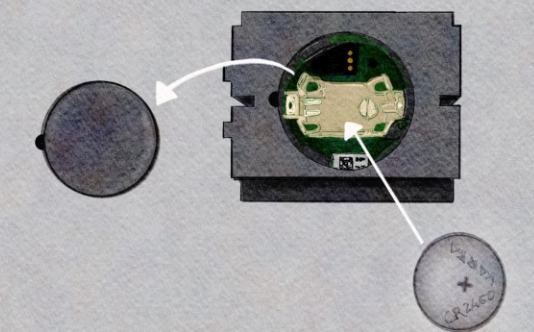
LoRaWAN Connection

Mit vorhandenem LoRaWAN verbinden.
Beachten Sie die Voraussetzungen in der Anleitung im traptice Service Desk.



Provisionierung per App

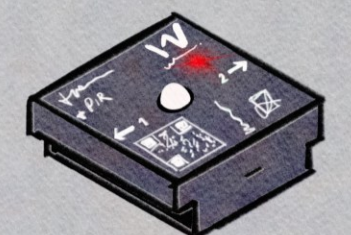
Per NFC-Reader wird die Verbindung zum traptice® rodent + PIR hergestellt, um dieses zu provisionieren.



1 x CR2450

Batteriewechsel möglich

Bitte beachten Sie die Anleitung zum Batteriewechsel.



LED-Signalisierungen

Die Übersicht der LED-Signale finden Sie im traptice® Service Desk unter „2 - Einrichten einer traptice® rodent + PIR - Falle“.

Magnethalter montieren

Mount the
Magnetic Holder
How To

Mit Werkzeug
die Magnethalter
an Schlagfalle
befestigen.



Befestigen des Magnethalters am Schlagbügel

Wichtige Hinweise vorab

- Bei Mäuse-Schlagfallen sind die Magnethalter und die zugehörigen Kreuzschlitzschrauben bereits im Lieferumfang enthalten.
- Für Ratten-Schlagfallen können Magnethalter separat erworben werden.

Schritt-für-Schritt-Montage

1. Vorbereitung: Die Schlagfalle sollte für die Montage nicht gespannt sein. Positionieren Sie die Schlagfalle so vor sich dass die Trittplatte zu Ihnen zeigt.
2. Magnethalter positionieren: Klicken Sie den Magnethalter am nach oben stehendem Bügel an der rechten Kante ein.
3. Magnethalter befestigen: Schrauben Sie den Magnethalter mit der mitgelieferten Kreuzschlitzschraube am Bügel fest. Wichtig: Die Schraube nicht zu fest anziehen, um Beschädigungen zu vermeiden.
4. Endpositionierung im Tunnel: Platzieren und spannen Sie die Schlagfallen im Tunnel. Die Magnethalter zum traptice® rodent Sendemodul zeigen.
5. Fertig: Der Magnethalter ist nun korrekt montiert und der Sensor kann die Auslösung der Falle zuverlässig erkennen.

Ansicht von oben nach der Montage (siehe Bild links in der Mitte)

Bei gespannten Schlagfallen: Der Magnethalter ist idealerweise links unten oder rechts oben positioniert.

Tipps & Warnungen

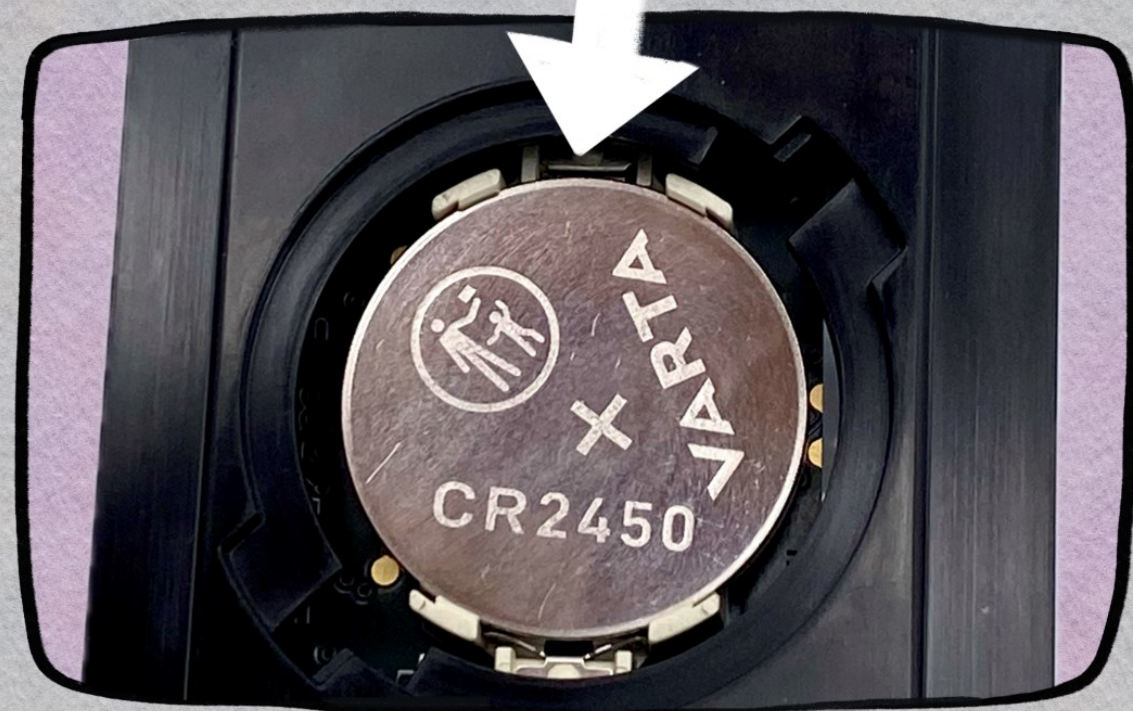
Achten Sie auf eine präzise Positionierung, damit der Magnet zuverlässig mit dem Sendemodul interagiert. Schraube nur handfest anziehen – zu hoher Druck kann den Bügel oder den Halter beschädigen. Überprüfen Sie nach der Montage den korrekten Abstand und die Ausrichtung zum Sendemodul.

traptice® rodent (+ PIR)

Anleitung zum Batteriewechsel

battery change
How To

Mit Werkzeug
hier reindrücken.



Vorgesehene Stelle



Nicht seitlich Hebeln.

Bitte beachten Sie die Handhabungs-Vorschriften zum Batteriewechsel beim traptice® rodent und traptice® rodent + PIR .

Um Schäden an der Elektronik zu vermeiden, darf der Batteriewechsel ausschließlich mit einem isolierten Werkzeug (z. B. Kunststoff-Schraubendreher oder -Pinzette) durchgeführt werden.

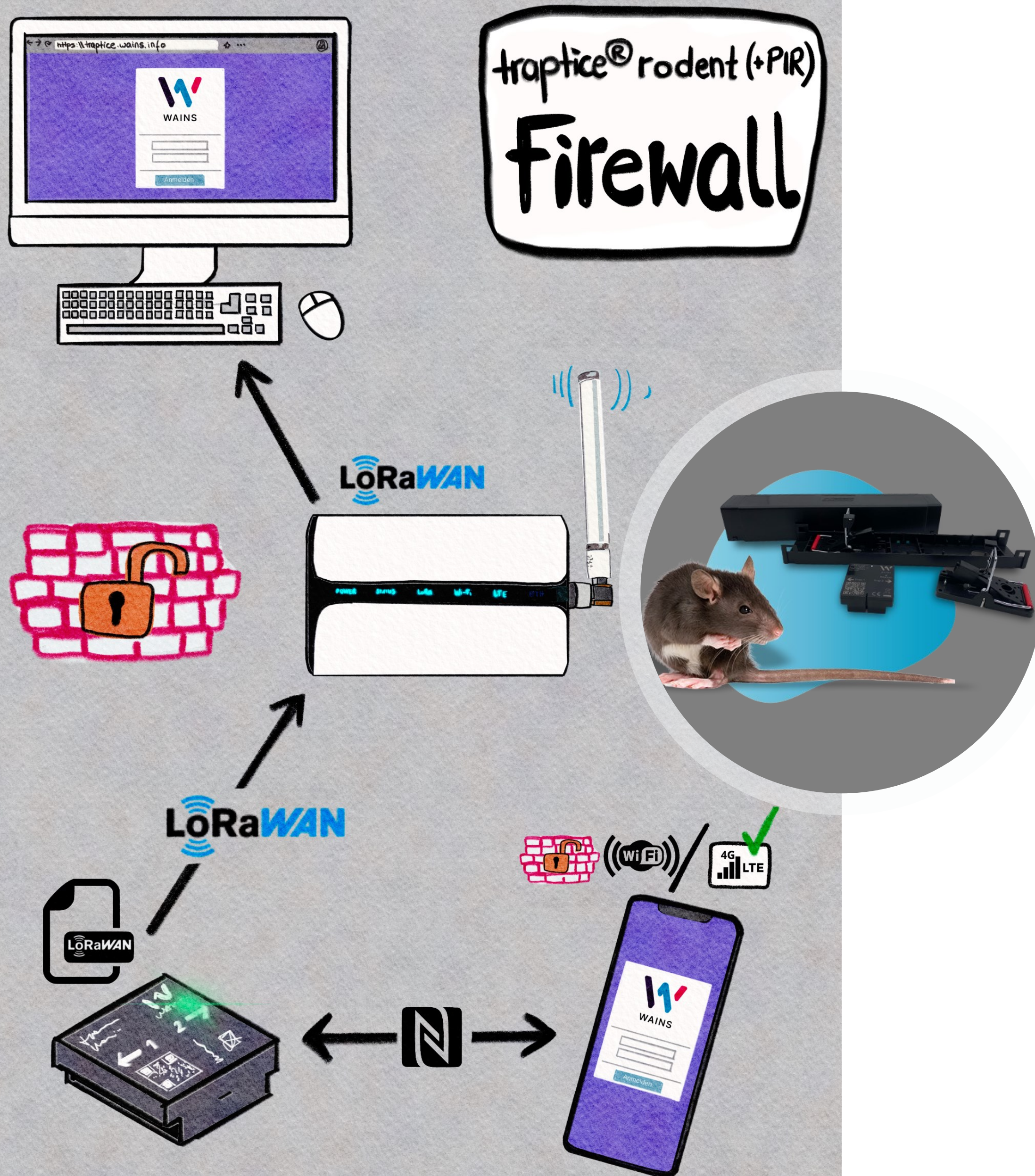
Bitte entfernen Sie die Batterie nicht durch seitliches Hebeln. Stattdessen kann sie an den dafür vorgesehenen, gekennzeichneten Stellen mithilfe des isolierten Werkzeugs vorsichtig entnommen werden.

Wir empfehlen die Verwendung von CR2450-Knopfzellen der Marke VARTA (Varta CR2450P, Varta CR2450). Alternativ sind auch Batterien des Herstellers Renata (Renata CR2450N) und Duracell (Duracell CR2450) kompatibel. Von einigen anderen Marken – wie z. B. Panasonic – ist bekannt, dass sie teilweise nicht exakt den empfohlenen Höhenmaßen unseres Batteriehalters entsprechen und daher nicht funktioniert.

Lithium Knopfzelle
1 x CR2450



traptice® rodent (+ PIR)



traptice® rodent (+PIR)
Firewall

traptice® rodent (+PIR) benötigt folgende Ports

Beschreibung	Domains / URLs	outbound	inbound
Zugriff auf Server	wains.loriot.io	https - 443 - tcp	
	wains.loriot.io	lorawan - 1780 - udp	lorawan - 1780 - udp
Zeitserver	Server über Gateway konfigurierbar, falls ein spezifischer gefordert wird.	ntp - 123 - udp	
Domain Name System	Server kann im Gateway konfiguriert werden, falls ein spezifischer gefordert wird.	dns - 53 - udp	

Die App benötigt folgende Ports für die Produktivumgebung

Beschreibung	Domains / URLs	outbound	inbound
Zugriff auf Server	sp-traptice.wains.info	https - 443 - tcp	
	traptice.wains.info		
	Wir empfehlen: *.wains.info		