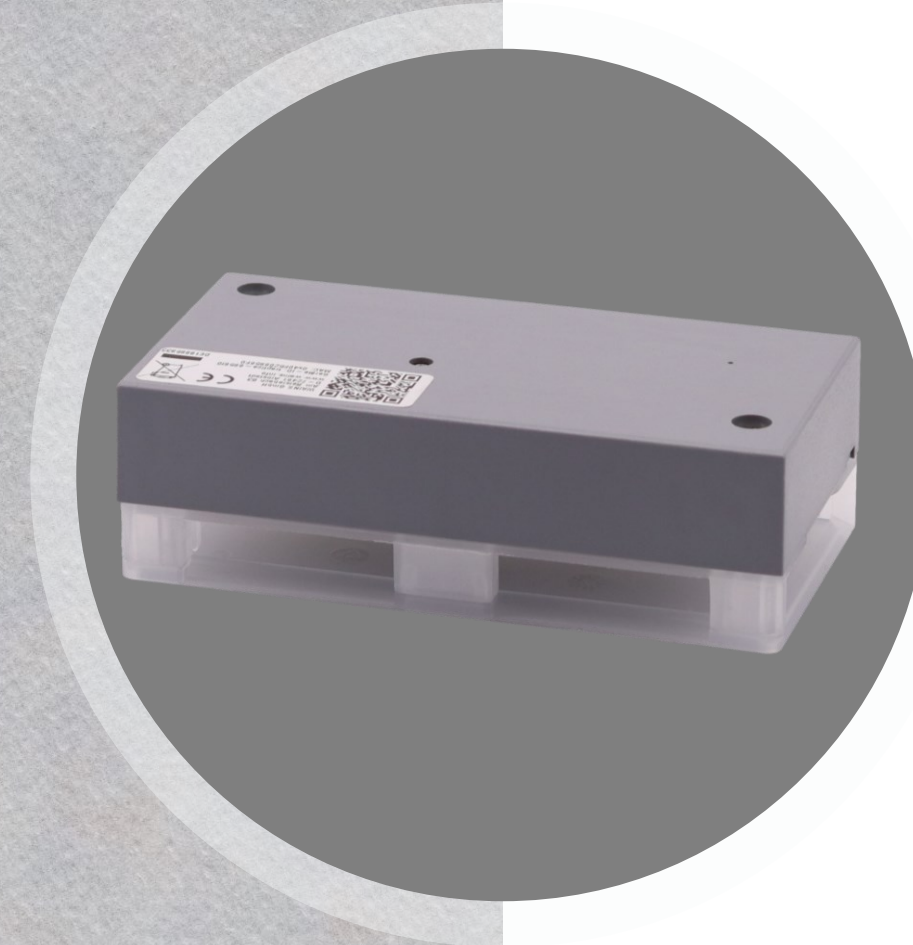
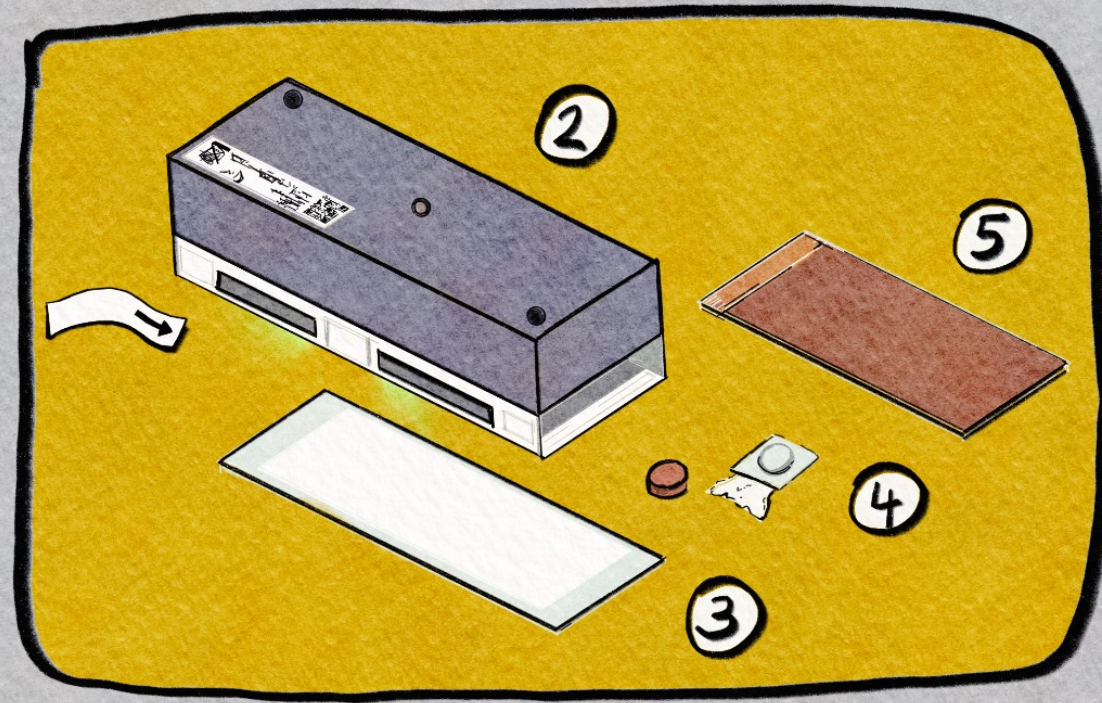


traptice® insect

traptice® insect How To



- ① WAINS Cloud
- ② traptice® insect + Monitoring-Box
- ③ Monitoring-Klebefläche
- ④ Lockstofftablette
- ⑤ Klebepad zur Wandbefestigung
- ⑥ traptice® Companion App

Übersicht Voraussetzungen

- Verbindung: WiFi (mindestens -70 dBm) WiFi getestet und WiFi-Schlüssel vorliegend
- App-Einrichtung: mit WAINS traptice® Companion App Einrichtung über Bluetooth
- Verschlüsselungsart: WPA oder WPA2
- Standort: vor Nässe, Sonne und Erschütterungen schützen
- Umgebung: max. 50 °C Temperatur & max. 90 % Luftfeuchtigkeit (nicht kondensierend)

Um die traptice® insect- Geräte erfolgreich in Ihren Betrieb einbinden zu können, müssen folgende Voraussetzungen erfüllt werden. Wichtig hierbei ist vor allem eine stabile WiFi-Verbindung und die Platzierung der Geräte.

Eine dauerhafte Internetverbindung muss gegeben sein! (Router sollte nicht ausgesteckt werden und benötigt Dauerstrom).

Anleitungen / traptice® Service Desk:
<https://support.wains.info>

Im Lieferumfang enthalten:

- traptice® insect + Monitoring-Box
- Monitoring-Klebefläche
- Lockstofftablette
- Klebepad für Anbringung der Falle
- Batterie AA 4x



Quick Guide // traptice® insect



WAINS Cloud Login

<https://traptice.wains.info>

Zugangsdaten kommen per E-Mail.



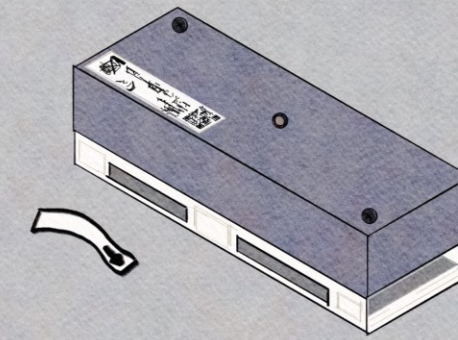
App Installieren

WICHTIG:
Ortungsdienste erlauben. Bluetooth einschalten.



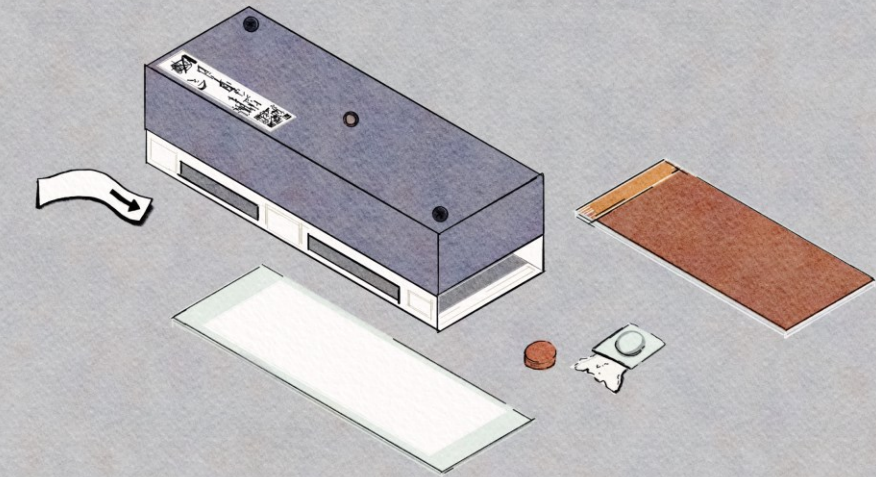
Anleitungen / traptice® Service Desk

<https://support.wains.info>



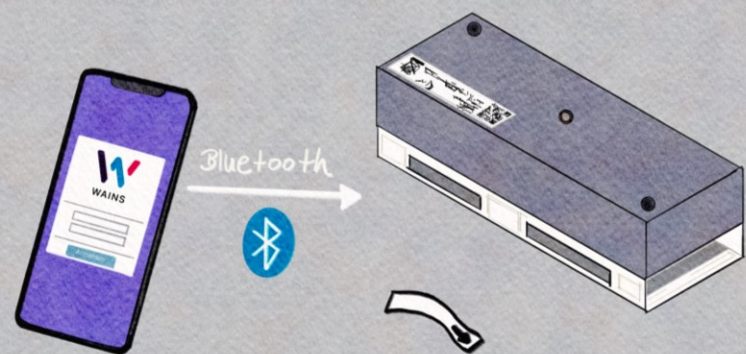
traptice® insect / turn me on

Batterie-Isolator ziehen & Gerät in Betrieb nehmen; traptice® insect Zubehör bereithalten.



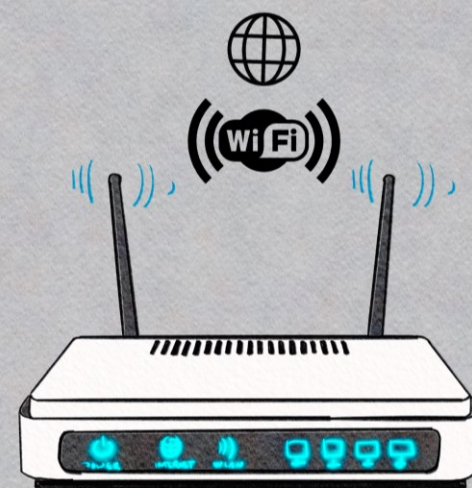
traptice® insect Zubehör

traptice® insect Monitoring-Klebefläche und gewünschten Lockstoff / Pheromon einlegen. Klebepad zur Wandbefestigung optional.



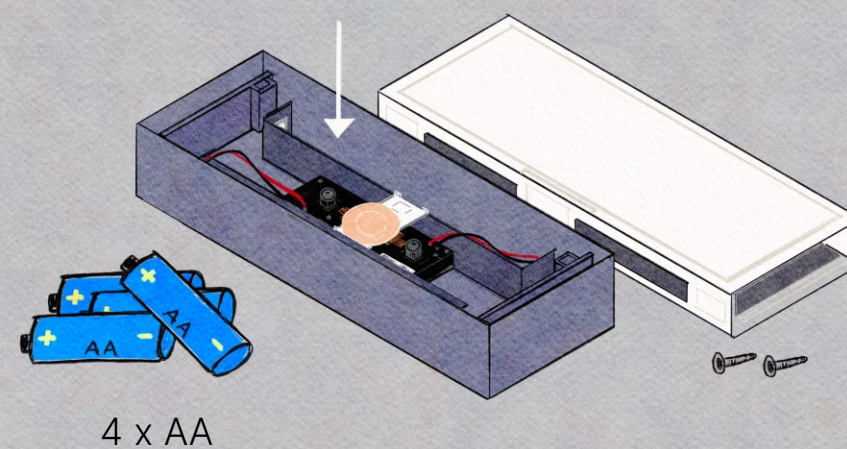
Provisionierung per App

Per Bluetooth wird die Verbindung zum traptice® insect hergestellt, um dieses zu provisionieren.



Internet / WiFi Connection

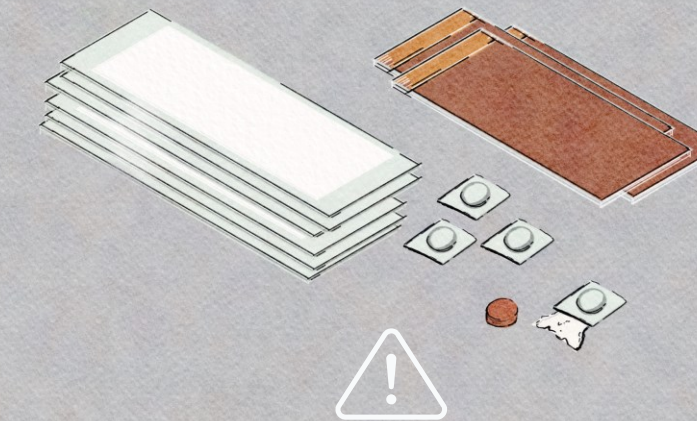
Mit vorhandenem WiFi verbinden. Beachten Sie die Voraussetzungen in der Anleitung im traptice Service Desk.



4 x AA

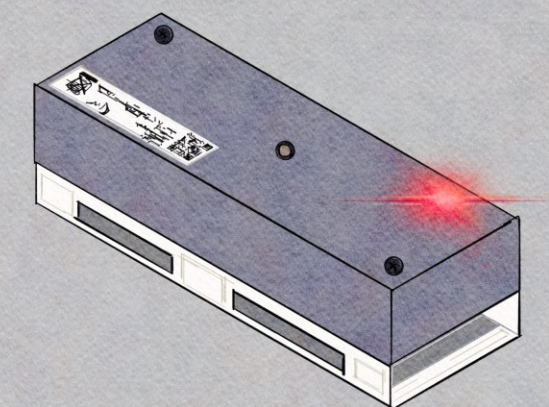
Batteriewechsel möglich

Batterien leicht austauschbar.
4 x Batterie AA oder Akkus.



Zubehör nachbestellbar

Bitte beachten Sie die Kompatibilität der Monitoring-Klebeflächen zum Gerät.

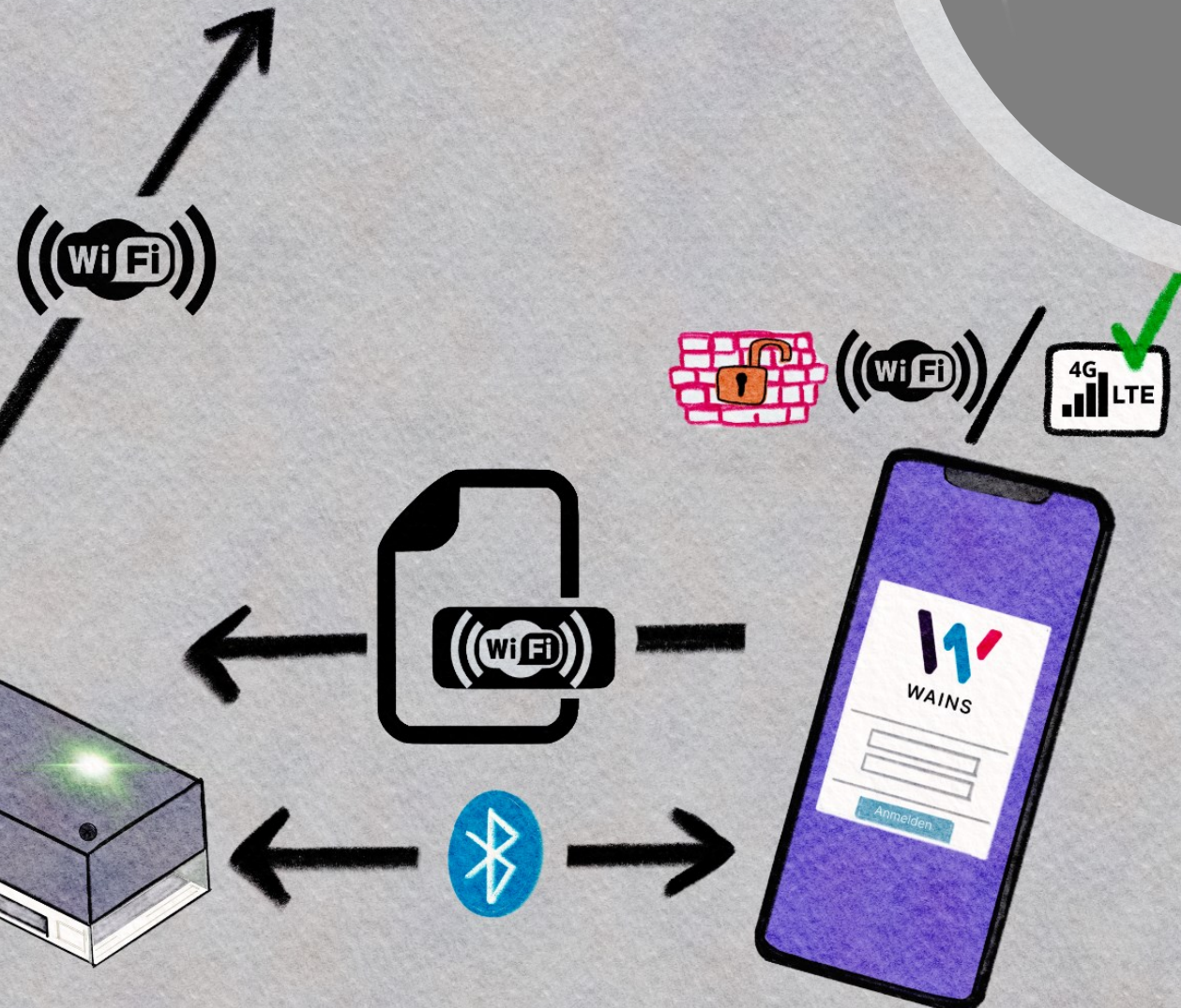
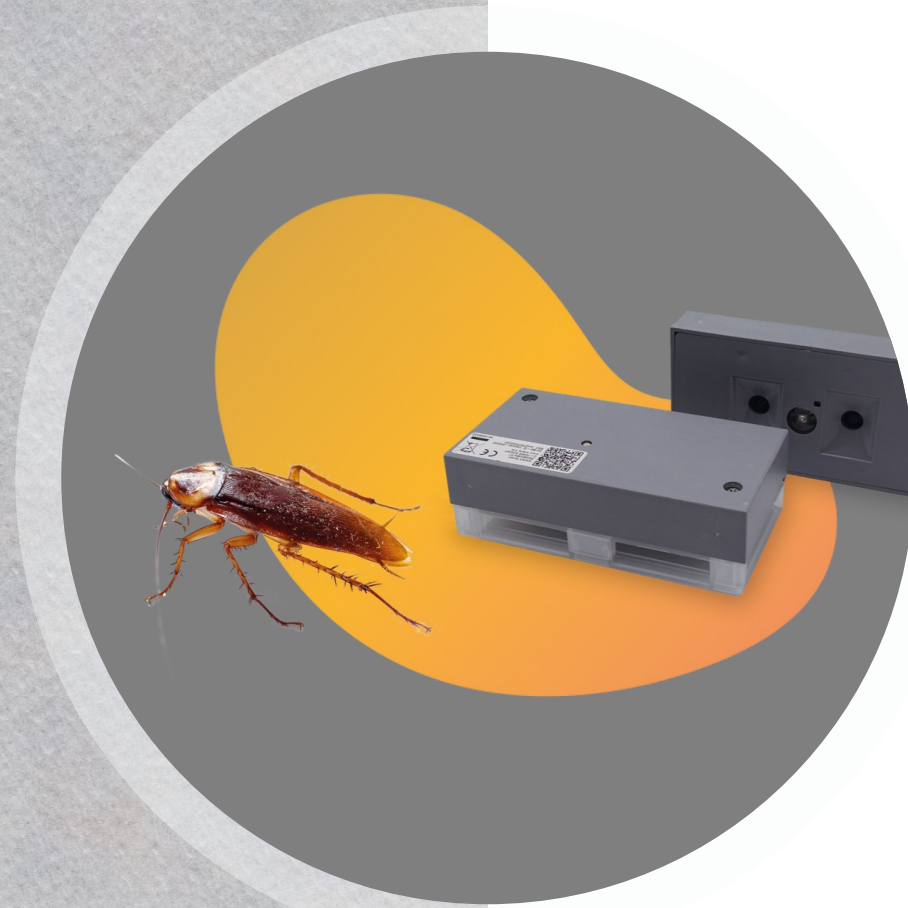
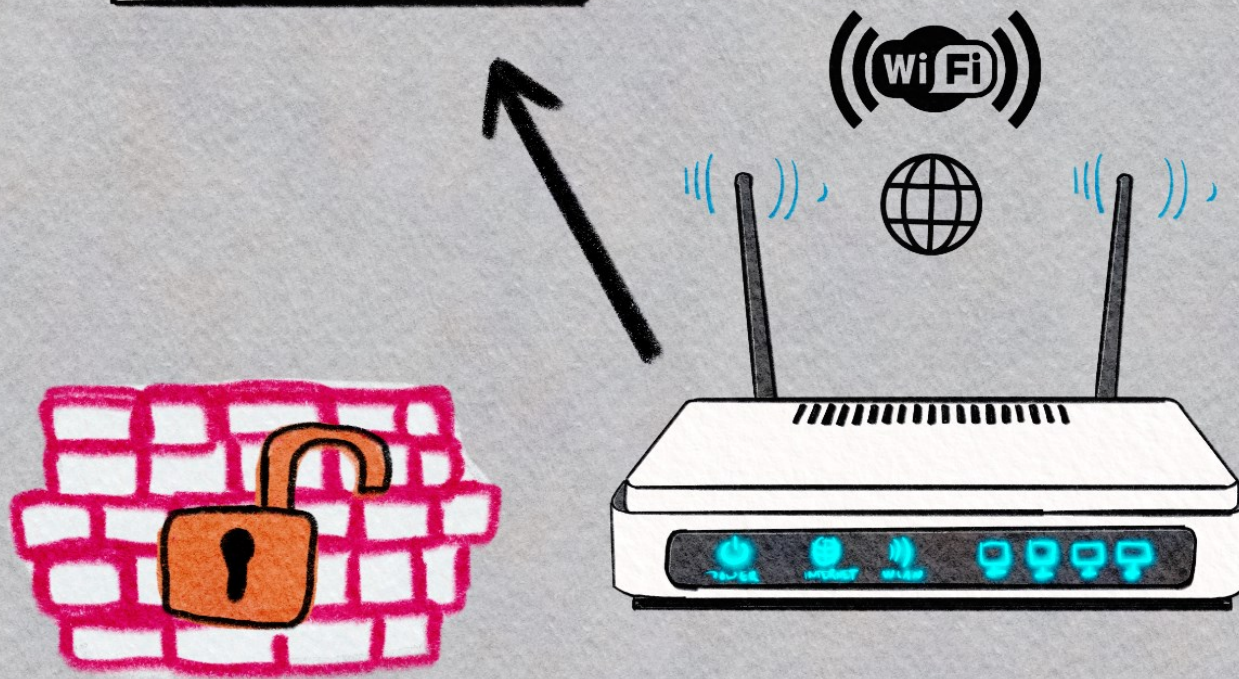


LED-Signalisierung

Im traptice Service Desk finden Sie unter Punkt „2 - Einrichten einer traptice® insect- Falle“ eine Aufstellung der LED Signalisierungen.

traptice® insect

traptice® insect
Firewall



traptice® insect benötigt folgende Ports

Beschreibung	Domains / URLs	outbound	inbound
Zugriff auf Server	traptice.wains.info	https - 443 - tcp	
Zeitserver	Wir empfehlen: *.wains.info de.pool.ntp.org sofern über DHCP kein NTP Server geliefert wird oder der Server in den DHCP-Angaben unerreichbar ist	ntp - 123 - udp	
Domain Name System	Muss über DHCP geliefert werden.	dns - 53 - udp	

Die App benötigt folgende Ports für die Produktivumgebung

Beschreibung	Domains / URLs	outbound	inbound
Zugriff auf Server	sp-traptice.wains.info traptice.wains.info Wir empfehlen: *.wains.info	https - 443 - tcp	